

### CARATTERISTICHE PRINCIPALI

1. Cartucce lame
2. Base di taglio con griglia
3. Base di taglio (ruotare se un lato d'uso è rivolto verso l'alto)
4. Guida (portare indietro per inserire la carta)
5. Alloggio lama e impugnatura

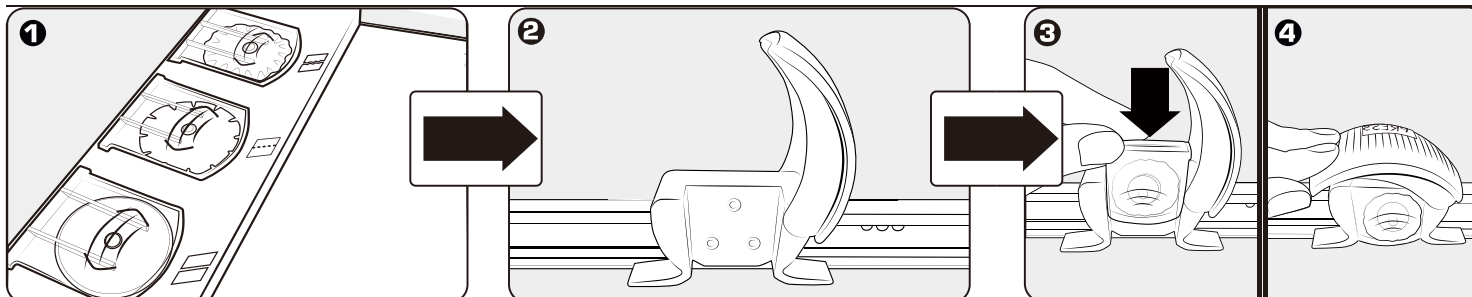
## TAGLIERINA 3 IN 1 MANUALE DI ISTRUZIONI

Prima di utilizzare il vostro prodotto, leggere attentamente le istruzioni contenute in questo manuale.

### TAGLIERINA 3 IN 1

- Taglio continuo 10 fogli
- Taglio ondulato 8 fogli
- Perforazione 5 fogli

#### Inserimento delle lame nella cartuccia di lame da taglio

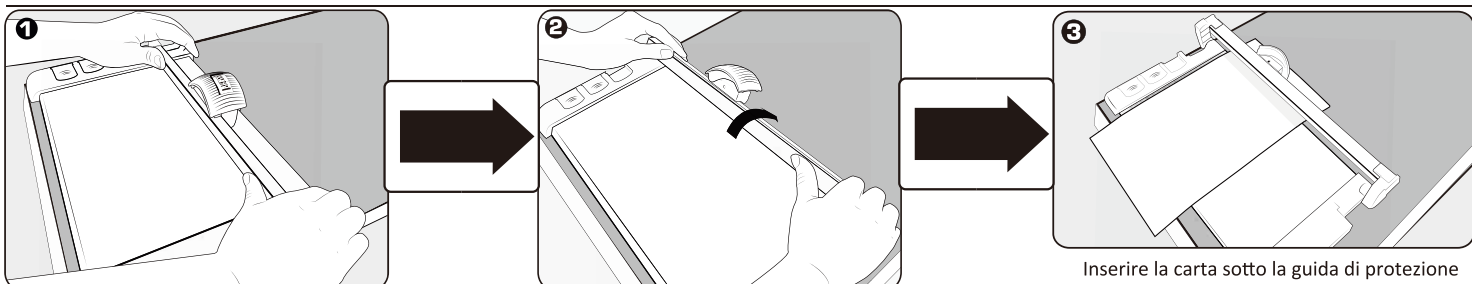


La scelta del tipo di lama (taglio diretto, ondulato e perforato) si effettua sul lato sinistro della taglierina.

Sollevare "PRESS".

Inserire la lama scelta finché non si sente uno scatto. Portare "PRESS" verso il basso per avviare l'operazione di taglio.

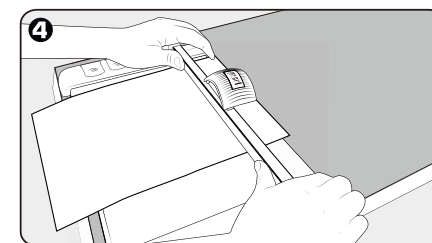
#### Inserimento e fissaggio della carta per eseguire il taglio



Posizionare il pollice in modo stabile sulla guida di protezione, al di sotto della sporgenza, afferrando al contempo, la parte posteriore della taglierina.

Spingere e sollevare la guida di protezione contemporaneamente. Si sentirà uno scatto nel momento in cui viene rilasciata la guida. Ruotare indietro la guida di protezione completamente.

Inserire la carta sotto la guida di protezione adoperando le guide per l'allineamento.

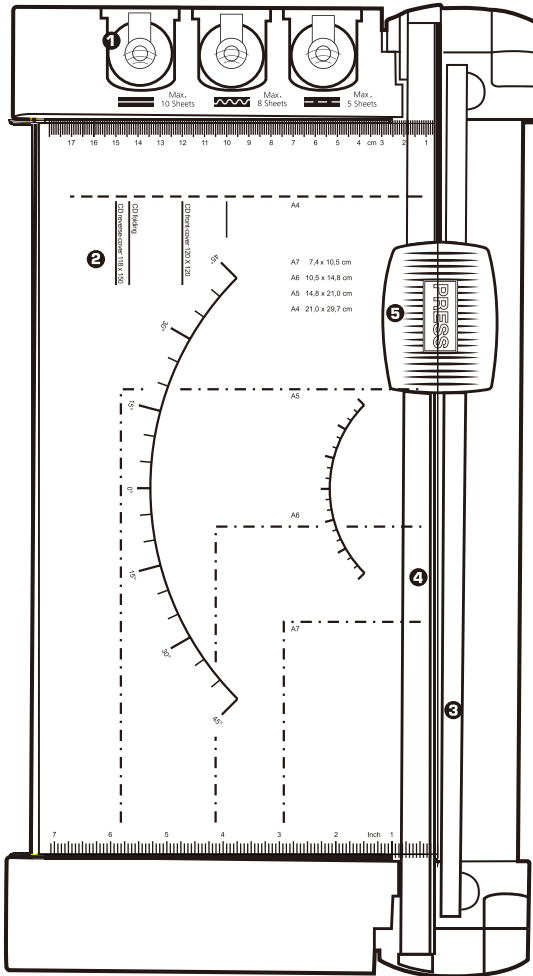


Premere con fermezza la guida di protezione per bloccare la carta finché non si sente uno scatto. Per il bloccaggio, è necessario esercitare pressione su entrambe le estremità della guida contemporaneamente.

### ATTENZIONE:

1. Lama affilata, non toccare l'estremità della lama;
2. Rimuovere graffette e punti prima di tagliare;
3. Non tagliare fogli in metallo o fogli contenenti vetro;
4. Non tagliare più fogli di quanti indicati;
5. Non spostare la taglierina prendendola per la sua estremità superiore;
6. Maneggiare sempre la taglierina utilizzando entrambe le mani e su di una superficie stabile.

- ATTENZIONE! LE LAME SONO AFFILATE E POSSONO PROVOCARE LESIONI DA TAGLIO. TENERE LONTANO DALLA PORTATA DEI BAMBINI. EVITARE CHE I BAMBINI GIOCHINO CON LE LAME O UTILIZZINO LA TAGLIERINA.**
- ATTENZIONE! TENERE LE DITA LONTANE DALLA GUIDA QUANDO QUEST'ULTIMA VIENE ABBASSATA. TENERE LE DITA LONTANE DA TUTTI I LATI DI IMPUGNATURA LAME DURANTE IL TAGLIO DI CARTA.**



### GLAVNE ZNAČILNOSTI

1. Rezalna glava
2. Rezalna podlaga z rešetko
3. Rezalna podlaga (obrnite, če je ena stran obrnjena navzgor)
4. Vodilo (potegnite nazaj za vnos papirja)
5. Ležišče rezila in ročaj

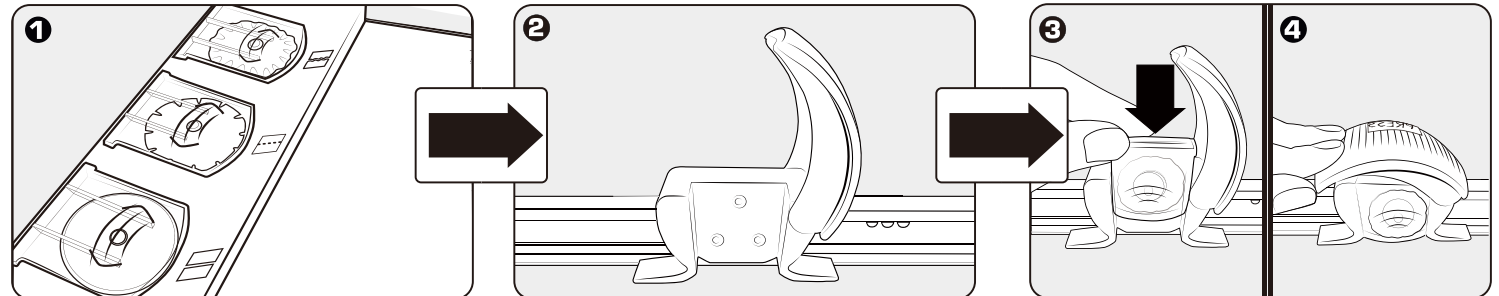
## REZALNIK PAPIRJA 3 V 1 UPORABNIŠKI PRIROČNIKUPORABNIŠKI PRIROČNIK

Pred uporabo izdelka pozorno preberite navodila v priložnem priročniku.

### REZALNIK PAPIRJA 3 V 1



#### Vnos rezil v rezalno glavo

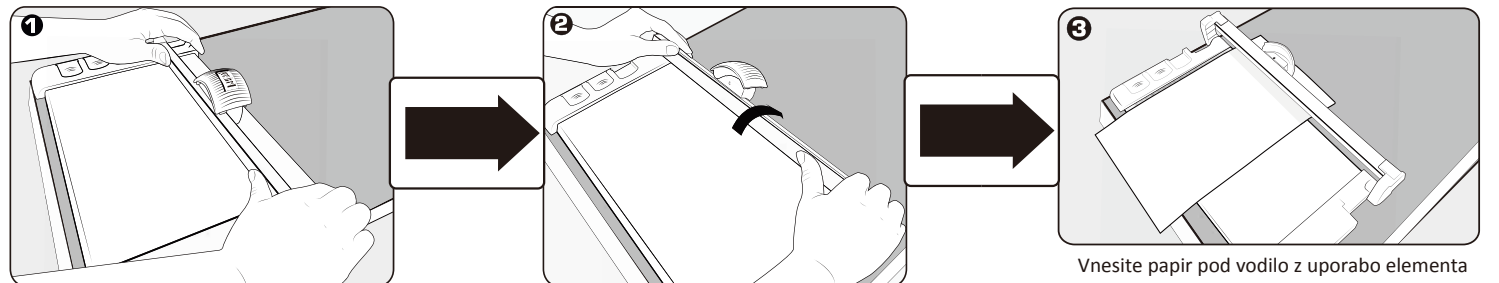


Izbor rezil (ravno, valovito, luknjičasto) izvedete na levi strani rezalnika.

Dvignite "PRESS"

Vstavite izbrano rezilo, da se zaskoči. Pritisnite "PRESS" navzdol, da bi sprožili rezanje.

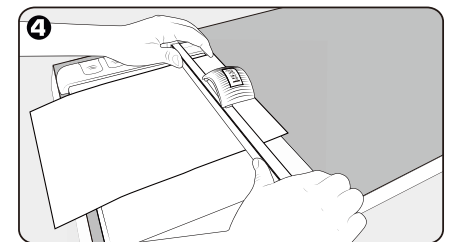
#### Vnos in poravnava papirja za rezanje



Palec odločno postavite na zaščitno vodilo, pod štrlečim delom, medtem pa primite zadnji del rezalnika.

Pritisnite in istočasno dvignite zaščitno vodilo. Ko se vodilo sprost, zaslišite klik. Zaščitno vodilo obrnite nazaj do konca.

Vnesite papir pod vodilo z uporabo elementa za poravnavo.



Odločno potisnite vodilo navzdol, da bo papir varen na položaju, in zaslišali boste klik. Za blokado je potrebno pritisniti na oba konca vodila hkrati.

### POZOR:

1. Ostro rezilo, rezila se ne dotikajte;
2. Pred rezanjem odstranite sponke;
3. Ne režite kovinskih listov ali listov, ki vsebujejo steklo;
4. Ne režite več listov, kot je določeno;
5. Rezalnika ne prestavljajte tako, da bi ga primili za zgornji rob;rega roba;
6. Rezalnik vedno upravljajte z obema rokama in na stabilni površini.



PREVIDNO! REZILA SO OSTRA IN VAS LAHKO UREŽEJO. HRANITE IZVEN DOSEGA OTROK. NE DOVOLITE, DA SE OTROCI IGRAJO Z REZILI ALI UPRAVLJAJO Z REZALNIKOM. Izdelka ne poskušajte sami servisirati ali popravljati. Če je vaš rezalnik še v garanciji, ga vrnite na prodajno mesto v zamenjavo ali popravilo.



PREVIDNO! PRSTE HRANITE DALEČ OD VODILA, KO VODILO POTISNETE NAVZDOL. PRI REZANJU PAPIRJA PRSTE HRANITE DALEČ OD REZILA.